

Los cambios tecnológicos en los Agronegocios

De Agricultura a AgriTech

8 de octubre de 2025

¿Qué entendemos por API Economy?

API Economy (Application Programming Interface):

Conjunto de modelos y prácticas de negocio diseñados en torno al uso de las API. Implica la exposición de los servicios y activos digitales de una organización a través de interfaces de programación de aplicaciones (API) de una manera controlada.

La industria agropecuaria mundial está convirtiéndose en una industria de alta tecnología, como lo demuestra el creciente número de startups (LetStartup by Deloitte).

La agricultura inteligente se utiliza principalmente para referirse a la aplicación de soluciones de IoT en la agricultura mediante el uso de sensores de IoT para recopilar métricas ambientales y de maquinaria, los agricultores pueden tomar decisiones informadas y mejorar prácticamente todos los aspectos de su trabajo, desde la ganadería, la agricultura y la agroindustria, facilitando la integración de sus procesos.



¿Cuáles son los desafíos de la auditoría en la industria Agro en relación con la API Economy?

Transformación de la recopilación y calidad de la evidencia



Drones y Sensores:

La tecnología de drones y sensores de campo permite a las empresas recopilar datos detallados y en tiempo real sobre las condiciones del suelo, la salud de los cultivos y las prácticas agrícolas.



Agricultura de Precisión:

Las herramientas tecnológicas permiten cruzar información de mapas de siembra, mapas de prescripción y mapas de rinde para verificar si las aplicaciones de insumos fueron las adecuadas, mejorando la calidad y confiabilidad de la evidencia. Automatización y análisis de datos



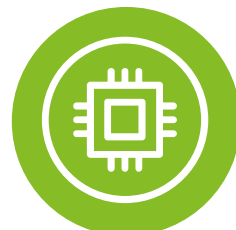
Inteligencia Artificial y Big Data:

Se utilizan algoritmos y analíticas de Big Data para procesar grandes volúmenes de información, detectar patrones, identificar excepciones y analizar riesgos de forma continua, acelerando el proceso.



Robótica:

La robótica puede automatizar tareas repetitivas en las empresas, aumentando la eficiencia y reduciendo los costos. Verificación y toma de decisiones



Monitoreo en Tiempo Real:

Permite una supervisión constante de las operaciones, identificando problemas o desviaciones de forma inmediata.



Modelos Predictivos:

Se crean modelos que usan datos para predecir resultados futuros, como la producción o el riesgo de plagas, facilitando una auditoría más proactiva.

Conclusión

Beneficios para el proceso de auditoría



Optimización de Recursos:

Al analizar los datos permite a las empresas agro y agroindustriales integrar sus procesos, optimizar el uso de insumos/recursos y maximizar la productividad.

Respecto a los beneficios para la auditoría, permite automatizar tareas basadas en datos, identificar áreas de mayor riesgo y una mejor trazabilidad para el entendimiento de las operaciones.



Eficiencia:

La automatización y la obtención rápida de datos mejoran la comprensión de los datos de las auditorías, así como información de mayor utilidad para las empresas.



Mejora de la calidad:

La precisión y la integridad de los datos analizados y su trazabilidad mejoran la calidad de la documentación de las pruebas de auditoría.

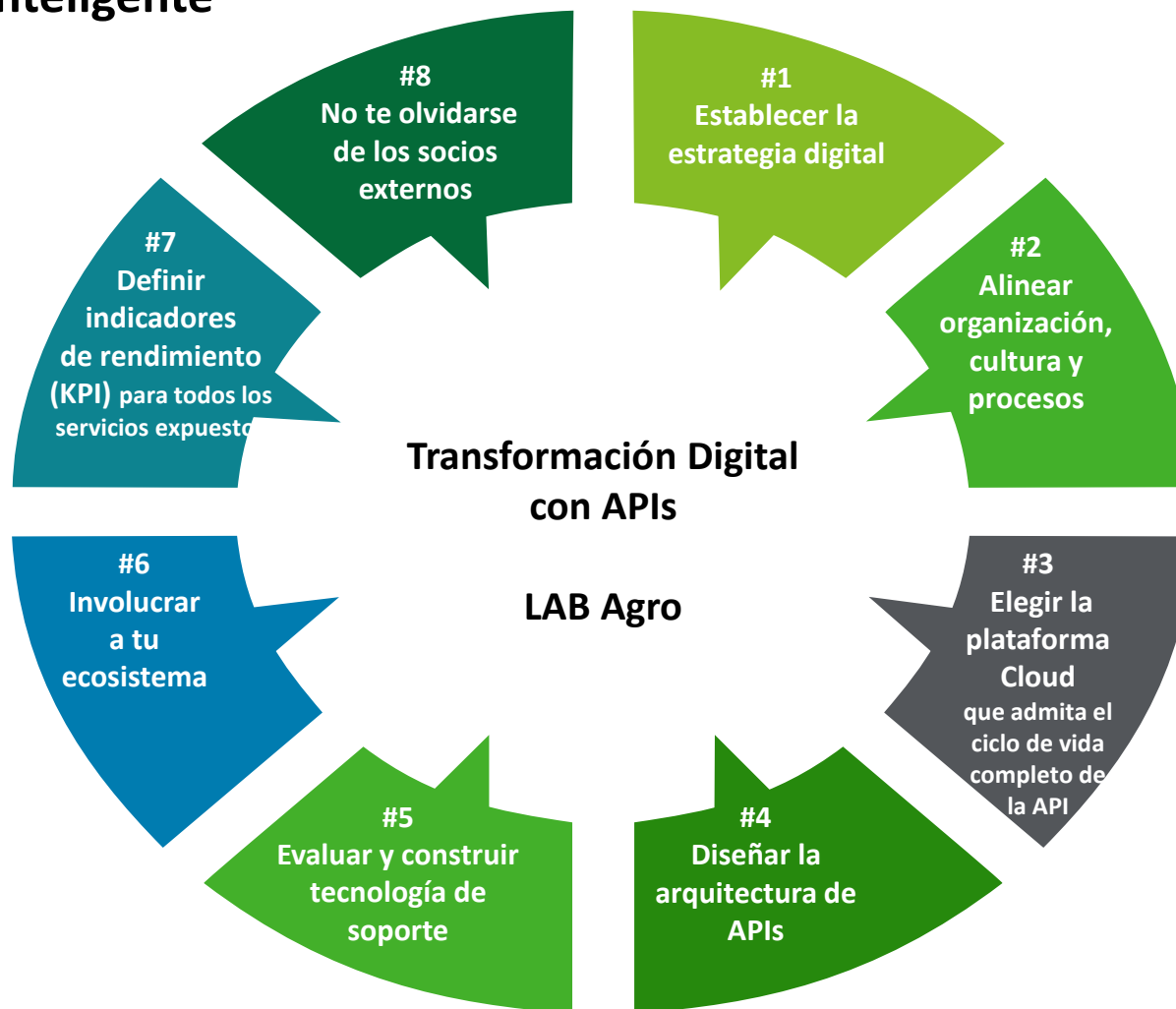


Mayor valor para el cliente:

Como producto de la auditoría se puede presentar al cliente un análisis de información del negocio, basados en datos.

Etapas del Camino hacia la Transformación Digital

AgriTech y/o Agricultura Inteligente





Sergio Cortina

Socio Líder Agro Deloitte

Cono Sur

scortina@deloitte.com

Deloitte se refiere a una o más entidades de Deloitte Touche Tohmatsu Limited (“DTTL”), su red global de firmas miembro y sus sociedades afiliadas a una firma miembro (en adelante “Entidades Relacionadas”) (colectivamente, la “organización Deloitte”). DTTL (también denominada como “Deloitte Global”) así como cada una de sus firmas miembro y sus Entidades Relacionadas son entidades legalmente separadas e independientes, que no pueden obligarse ni vincularse entre sí con respecto a terceros. DTTL y cada firma miembro de DTTL y su Entidad Relacionada es responsable únicamente de sus propios actos y omisiones, y no de los de las demás. DTTL no provee servicios a clientes. Consulte <https://www2.deloitte.com/ar/conozcanos> para obtener más información.

Deloitte presta servicios profesionales líderes de auditoría y assurance, impuestos y servicios legales, consultoría, asesoría financiera y asesoría en riesgos, a casi el 90% de las empresas Fortune Global 500® y a miles de empresas privadas. Nuestros profesionales brindan resultados medibles y duraderos que ayudan a reforzar la confianza pública en los mercados de capital, permiten a los clientes transformarse y prosperar, y liderar el camino hacia una economía más fuerte, una sociedad más equitativa y un mundo sostenible. Sobre la base de su historia de más de 175 años, Deloitte abarca más de 150 países y territorios. Conozca cómo los aproximadamente 457,000 profesionales de Deloitte en todo el mundo crean un impacto significativo en www.deloitte.com.

Tal y como se usa en este documento, Deloitte & Co. S.A., tiene el derecho legal exclusivo de involucrarse en, y limita sus negocios a, la prestación de servicios de auditoría y assurance, impuestos y servicios legales, consultoría, asesoría financiera y asesoría en riesgos y otros servicios profesionales bajo el nombre de “Deloitte”. Deloitte S.C., tiene el derecho legal exclusivo de involucrarse en, y limita sus negocios a, la prestación de servicios de auditoría y assurance, impuestos y servicios legales, consultoría, asesoría financiera y asesoría en riesgos y otros servicios profesionales bajo el nombre de “Deloitte”. Legal y Fiscal S.A., tiene el derecho legal exclusivo de involucrarse en, y limita sus negocios a, la prestación de servicios legales y fiscales y otros servicios profesionales bajo el nombre de “Deloitte”. Y Cybsec S.A.U., tiene el derecho legal exclusivo de involucrarse en, y limita sus negocios a, la prestación de servicios de seguridad informática y otros servicios profesionales bajo el nombre de “Deloitte”.

Esta comunicación contiene solamente información general y ni Touche Tohmatsu Limited (“DTTL”), su red global de firmas miembro o sus Entidades Relacionadas (colectivamente, la “organización Deloitte”) está, por medio de esta comunicación, prestando asesoramiento profesional o servicio alguno. Antes de tomar cualquier decisión o tomar cualquier medida que pueda afectar sus finanzas o su negocio, debe consultar a un asesor profesional calificado.

No se proporciona ninguna representación, garantía o promesa (ni explícita ni implícita) sobre la veracidad ni la integridad de la información en esta comunicación, y ni DTTL, ni sus firmas miembro, Entidades Relacionadas, empleados o agentes será responsable de cualquier pérdida o daño alguno que surja directa o indirectamente en relación con cualquier persona que confíe en esta comunicación. DTTL y cada una de sus firmas miembro y sus Entidades Relacionadas, son entidades legalmente separadas e independientes.

© 2024 Deloitte & Co. S.A.